

## Приложение к разделу 2.4.

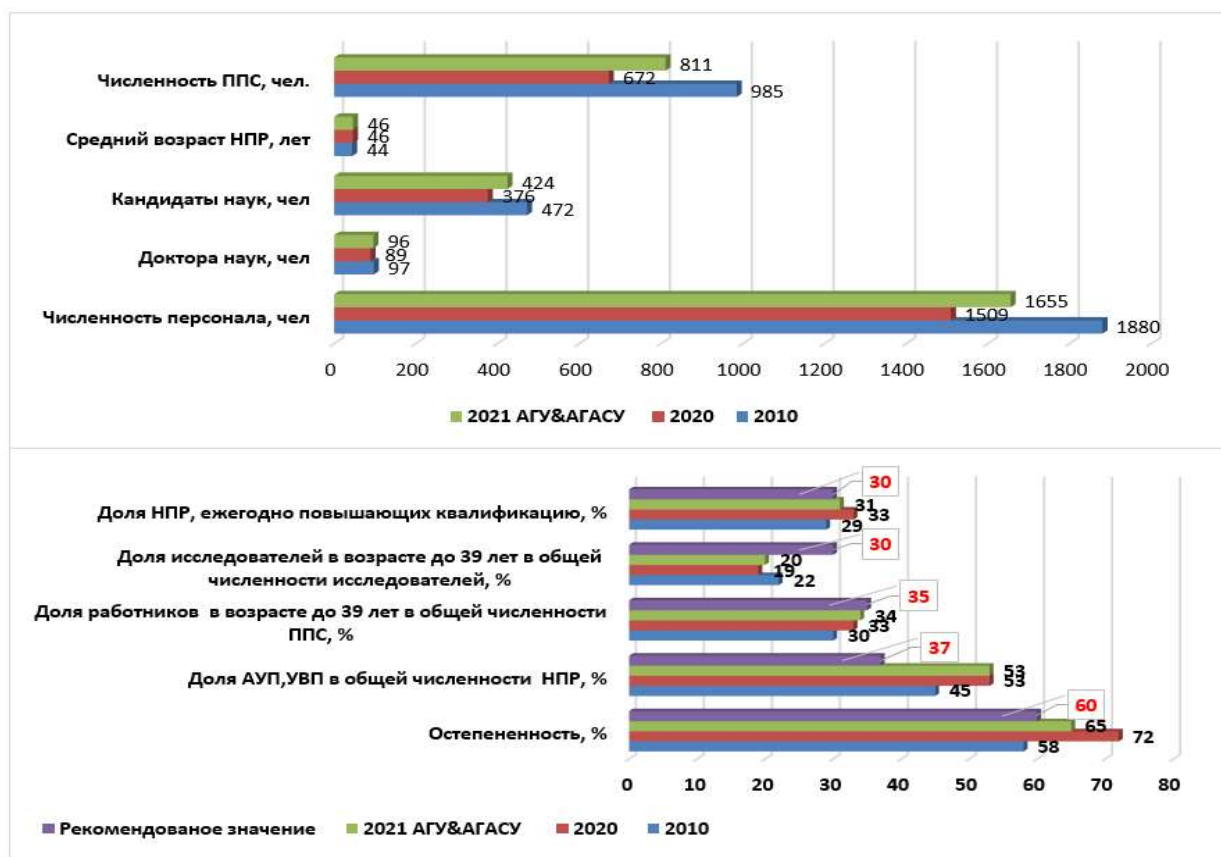


Рисунок. Абсолютные и относительные показатели развития человеческого капитала 2010-2020 гг и результаты присоединения АГУ&АГАСУ <sup>124</sup>

<sup>124</sup> Рекомендованное значение показателей определено согласно Распоряжению Правительства РФ от 30.04.2014 №722-р; п. 7.2. «Требования к кадровым условиям реализации программы» ОП ФГОС ВО; Стратегии развития ФГБОУ ВО «Астраханский государственный университет» до 2025 года» и т.д.